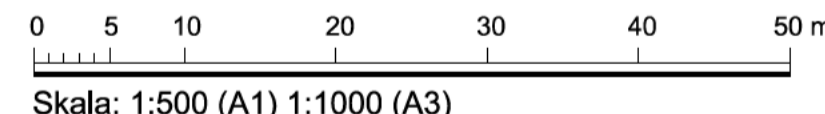


ILLUSTRATIONSKARTA



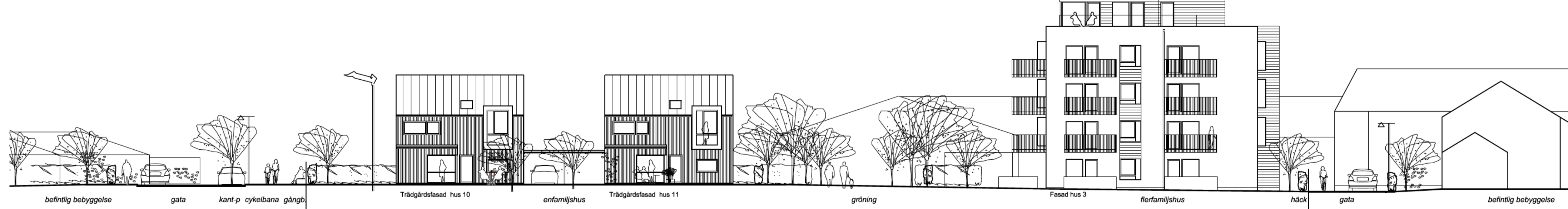
GRUNDKARTAN
 Grundkartan är upprättad i april 2013 på grundval av Båstads kommuns primärkarta. Kartan aktualiserades i januari 2016 med nytt platsbesök. Kartan är upphämtad på nytt ur Båstads kommuns databas februari 2015. Fastighetsredovisningen avser förhållandena i januari 2016. Koordinatsystem i plan: SWEREF 99 13 30 Höjdsystem: RH2000



Stina Andersson, Tekniska kontoret, Ängelholms kommun

Skala: 1:500 (A1) 1:1000 (A3)

SEKTION GENOM KVARTERET



Skala: 1:200 (A1) 1:400 (A3)

ÖVERSIKTSKARTA



PERSPEKTIV SYDVÄST



PERSPEKTIV NORDOST



GATUVY LITORINAVÄGEN



TECKENFÖRKLARING Grundkartans beteckningar

- Traktgräns
- Fastighetsgräns
- Gräns för servitut, ledningsrätt, forminne etc
- Koordinatkruss
- Namn på fastighet
- Bostadshus karterat efter husliv resp takkontur
- Komplementbyggnad karterat efter husliv resp takkontur
- Skärmtak karterat efter husliv resp takkontur
- Transformatorbyggnad
- Kantsten
- Väggkant, gång eller gång- och cykelbana
- Ägostagsgräns
- Åker, odlad öppen mark
- Ängs-, hag- eller betesmark
- Barrskog resp lövskog
- Barrträd resp lövträd
- Kärr, mosse eller sankmark
- Formlämnning
- Staket, gårdesgård eller plank
- Mur, mittlinje
- Stödmur
- Häck
- Slänt
- Höjdkurvor
- Höjdpunkt
- Belysningsstolpe
- Vattendrag

TECKENFÖRKLARING Illustration

- TORG
- ENTRÉ/PARKERINGSGÅRD
- GRÖNING
- TRÄDGÅRD
- HÄCK
- TRÄD
- PLANTERING
- GÅNGVÄG
- FÖRRÅD
- MILJÖHUS
- ENTRÉ

Till planen hör:
 Planprogram
 Plan- och genomförandebeskrivning
 Illustrationskarta
 Behovsbedömning
 Miljökonsekvensbeskrivning
 Fastighetsförteckning
 Samrådsredogörelse
 Granskningsutlåtande



SAMRÅDSHANDLING 2016-03-24

Illustration till detaljplan för
Sunnan 10 m.fl.
Torekovs centrum
 Båstads kommun, Skåne län

Upprättad av Samhällsbyggnad, Båstads kommun

Henrik Eliasson
Planarkitekt

Lisa Rönnberg
Samhällsbyggnadschef

Beslutsdatum	Instans
Antagande	
Laga kraft	